

GLAUCOMA OF OOGDRUKVERHOGING

Bij glaucoom is er sprake van een verhoogde oogdruk. De hoeveelheid vocht in de voorste oogkamer is te veel in verhouding met de ruimte. De verhouding tussen de aanmaak en afvoer van het kamerwater is gestoord. De normale oogdruk ligt tussen 15 en 22 mm Hg.

Ten gevolge van de hoge druk in de voorste oogkamer ontstaat er druk op de oogzenuw. Zenuwvezels kunnen hierdoor kapot gedrukt worden, waardoor gezichtsvelduitval ontstaat.

De verschijningsvormen van glaucoom zijn divers. Het kan heel snel optreden in de vorm van acuut glaucoom. Dit gaat gepaard met veel pijn en misselijkheid en moet direct behandeld worden, omdat anders veel blijvende schade ontstaat. Soms bestaat glaucoom al bij de geboorte (men spreekt dan van Buphtalmus) en is al schade aan het oog ontstaan.

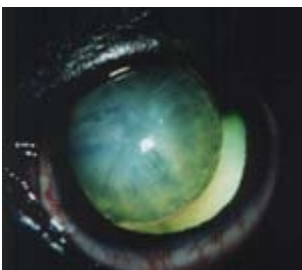
In de meeste gevallen heeft glaucoom een geleidelijk verloop. Door de constant hoge oogdruk ontstaat een gezichtsvelduitval (scotoom), aanvankelijk tussen 10 en 20 graden nasaal (aan de neuskant). Zolang deze uitval binnen het binoculaire veld valt en overdekt wordt door een normaal gezichtsveld van het andere oog, merkt de hond dit niet. De uitval kan dus al even bestaan voordat de hond dit zelf bemerkt. Het centrale zien blijft meestal het langst gespaard.

Het evenwicht tussen productie en drainage van dit vocht bepaalt de oogdruk. Bij glaucoma is meestal de drainagehoek geblokkeerd maar gaat de productie verder. De druk stijgt in het oog. Het oog lijkt groter dan het andere.

Wat is de oorzaak van glaucoma?

Er zijn twee soorten glaucoma :

- Primaire glaucoma
Is een erfelijke afwijking. Het komt voornamelijk voor bij volgende rassen : Amerikaanse Cocker Spaniel, Basset Hound, Chow Chow, Shar Pei en Labrador Retriever.
- Secundaire glaucoma
Deze soort glaucoma treedt op als de drainage van het oogvocht onvoldoende is. Dit kan voorkomen bij : cataract, infectie in het oog, kanker in het oog, Retinaloslating.



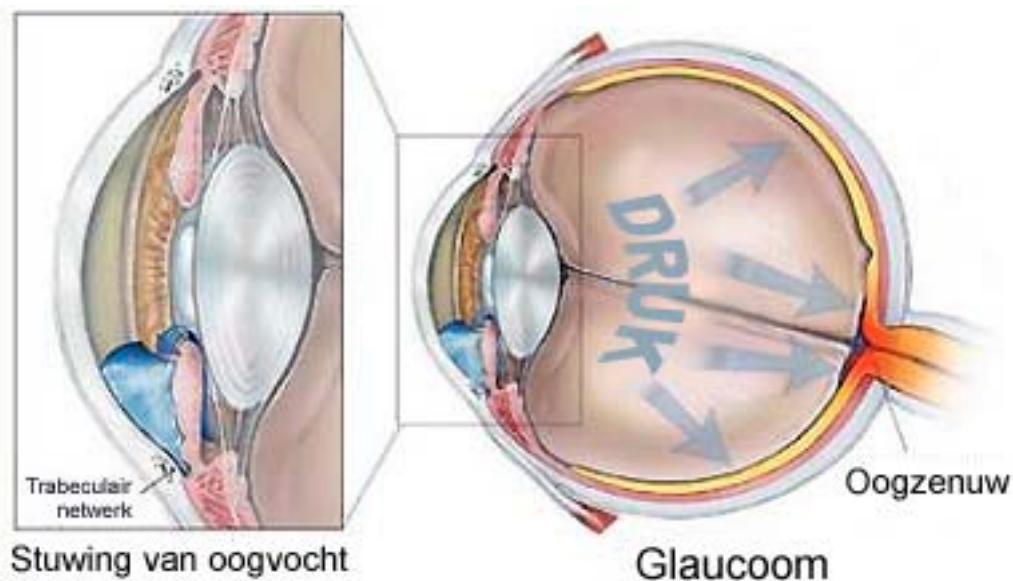
Afbeelding 1. Een lensluxatie veroorzaakt hier glaucoma

Hoe stellen we glaucoma vast?

Het is eerst en vooral van belang om te weten of we hier met een primaire of secundaire vorm van glaucoma zitten. We gaan een gonioscopie uitvoeren om de drainage hoek goed te kunnen beoordelen. Hiervoor moeten we een speciale lens op het oog plaatsen om die hoek te zien. Dit gebeurt altijd onder sedatie en meestal onder algemene anaesthesie.

Wat gebeurt er in het oog bij glaucoma?

- Verlies van "zien"
Door de drukverhoging gaat de Nervus opticus (= oogzenuw) plat gedrukt worden en de doorbloeding gaat verminderen in de retina (= netvlies). Hierdoor gaat er verlies zijn van "zicht". Als die drukstijging blijft aanhouden dan gaat de retina degenereren en wordt de hond volledig blind.
Een hond kan blind zijn al na enkele uren erge drukverhoging in het oog!
- Pijn
Glaucoma is een heel pijnlijke aandoening. De dieren hebben het gevoel dat ze constant met migraine rondlopen.



Afbeelding 2. Duidelijk zien we de druk op het netvlies

Behandeling van glaucoma

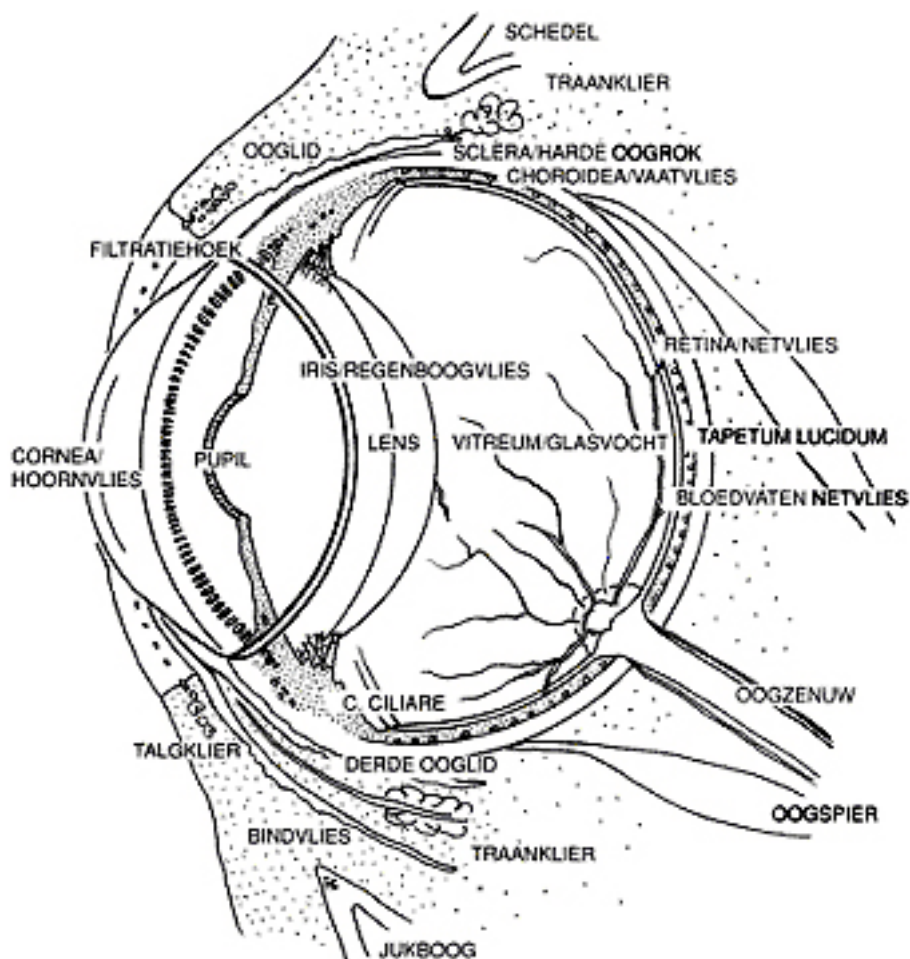
- Medicamenteus
Er zijn honderd-en-één verschillende soorten medicatie om glaucoma te behandelen. De bedoeling is uiteindelijk de oogdruk te verlagen. In de acute gevallen kunnen we de oogdruk wel naar beneden krijgen maar op lange termijn is het niet zo gemakkelijk de oogdruk onder controle te houden. Meestal is de medicatie een voorloper op een chirurgische behandeling.
- Chirurgische behandeling:
 - Glaucoma zonder zichtverlies
Hierbij voeren we een Cycloablatie uit. Hierbij worden de cellen die het vocht produceren vernietigd met een speciaal apparaat. Meestal wordt er een buisje gestoken de eerste drie weken na de operatie om het overtollige vocht constant te draineren.



Afbeelding 3. Labrador Retriever met secundaire glaucoma

- Glaucoma met een blind oog
Aangezien glaucoma een heel pijnlijk iets is gaan we hier een "pain relief procedure" doen. Meestal stellen we voor om het oog te verwijderen en eventueel een implantaat te steken.
De honden zijn direct na de operatie véél beter omdat hun drukkende hoofdpijn weg is.

Bron: Dierenkliniek Causus <http://www.causus.be/>



Afbeelding 4. Doorsnede door het oog van de hond